



SOFTLINK

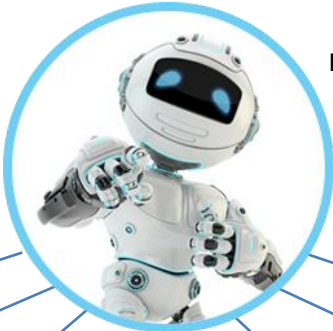
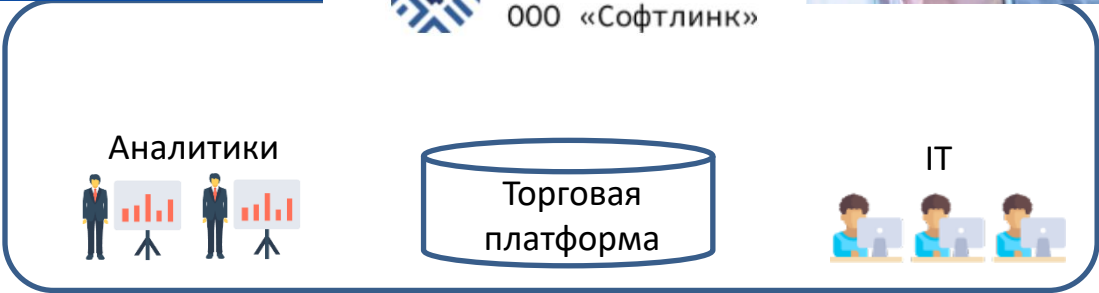
ООО «Софтлинк»

Автоматизированный программный комплекс для автоследования и автоконсультирования

 **ROBOS²⁴**
Автоматический Инвестиционный Сервис

Оглавление

- О сервисе
- Как работает
- Архитектура
- Настройки сервиса
- Модули сервиса
- Площадка ИК
- Взаимодействие и преимущества



Автоматический инвестиционный сервис



Модель SaaS
(программное обеспечение как услуга)



Гибкое сотрудничество
(White Label или полная покупка лицензионных прав)



Протокол HTTPS
(обеспечивает безопасность)



Архитектура REST API
(сервис является распределённым приложением)



Настройка шлюзов
(таких как FIX Adapter, Transact connector)



Синхронизация
(брокерского счёта с личным кабинетом сервиса)



Расчёт инвестиций
(автоматический, без вмешательства аналитиков)

О сервисе

Как работает

Архитектура

Модули

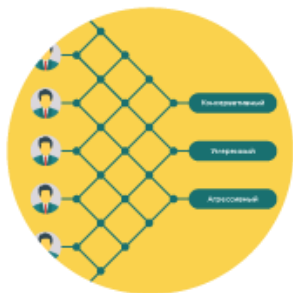
Площадка ИК

Преимущества



Алгоритм работы сервиса для пользователя

Определение инвестиционного профиля и индивидуальных предпочтений



Автоматический расчёт индивидуальной инвестиционной рекомендации



Мониторинг позиций и показателей портфеля



Балансировка портфеля

Ежедневная аналитика



Передача торговых поручений брокеру

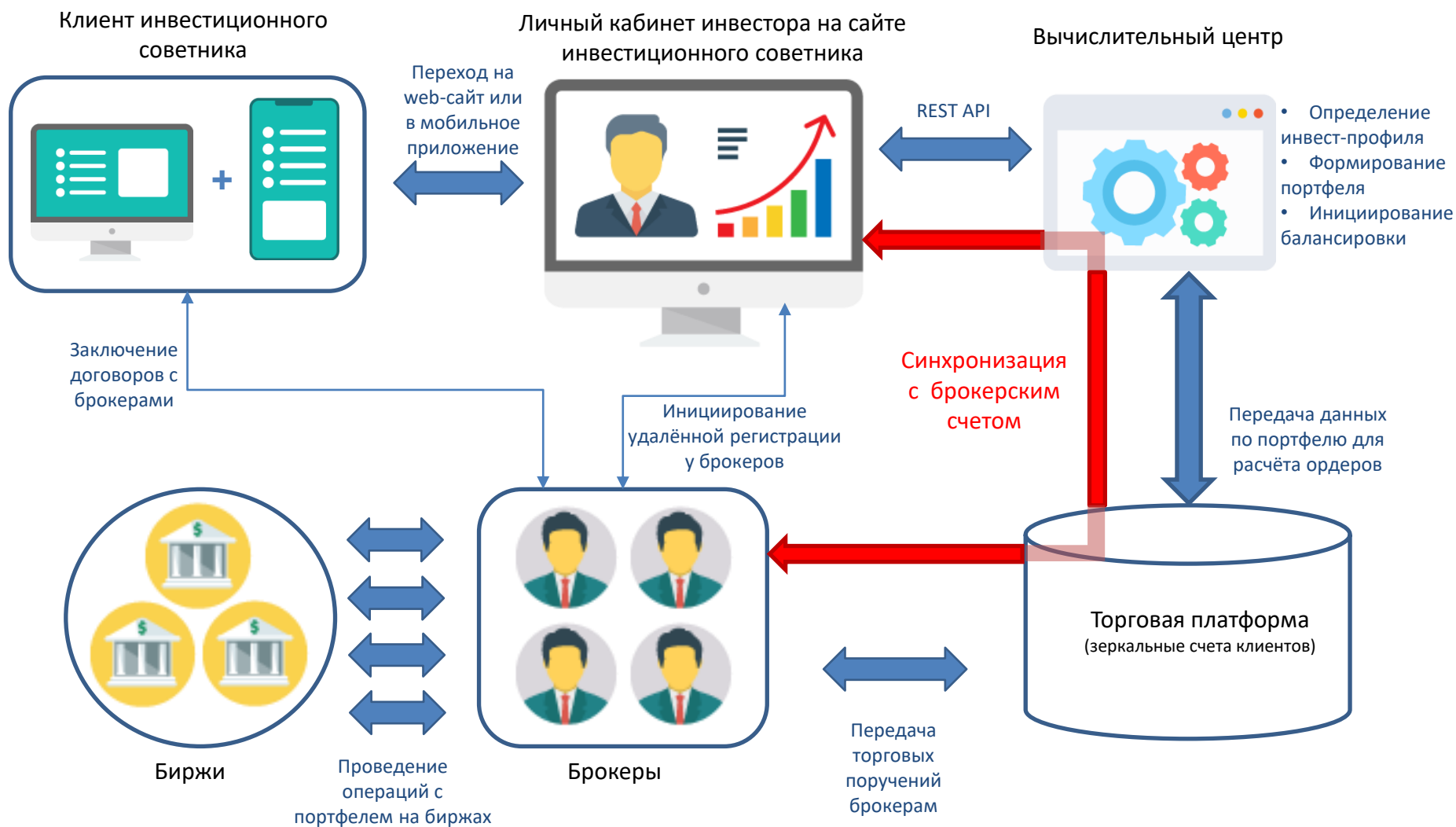


Акцепт предложенной ИИР





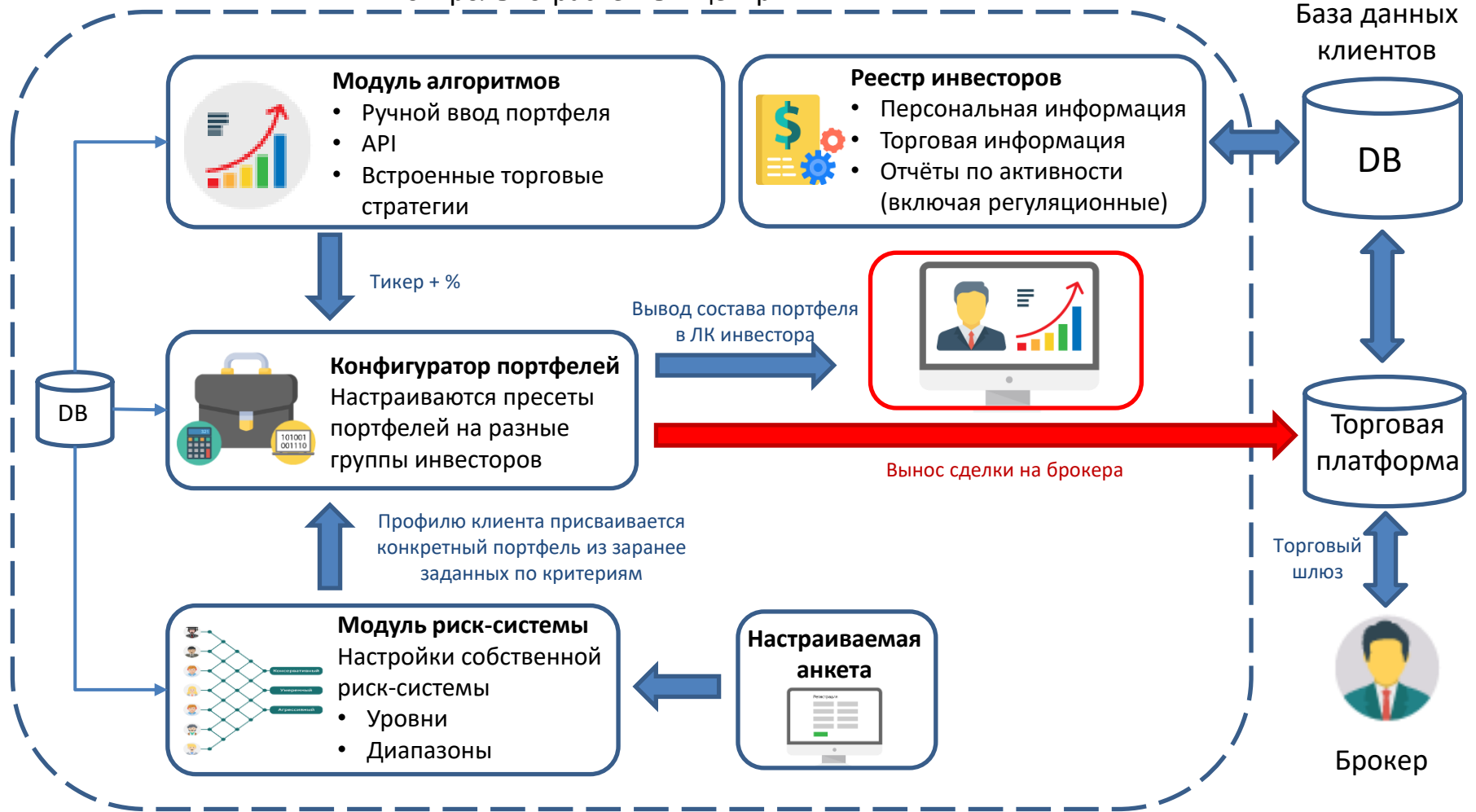
Ключевые этапы взаимодействия инвестора с сервисом





Функционал настройки сервиса инвестиционным советником

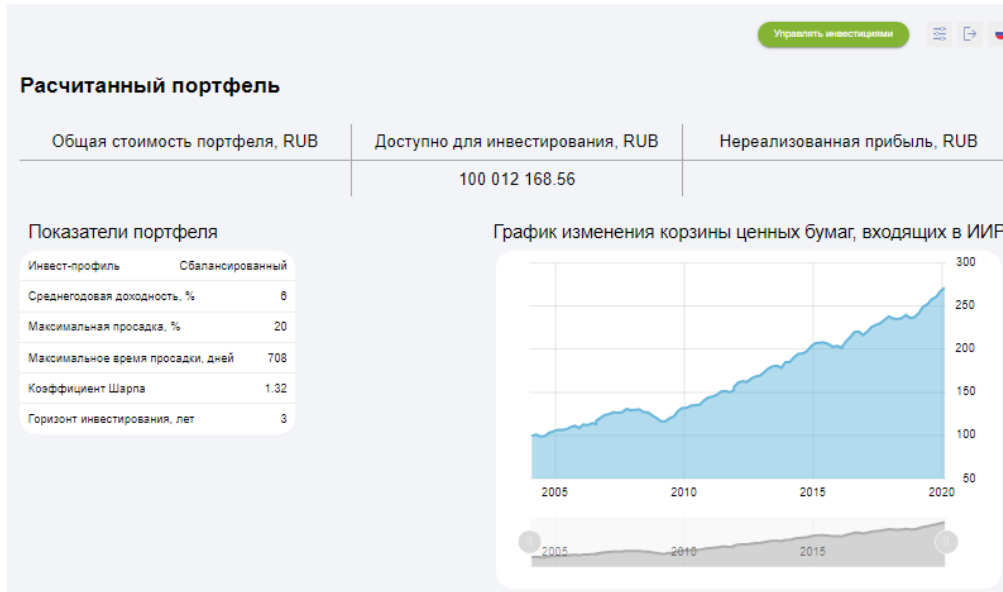
Контрольно-расчётный центр



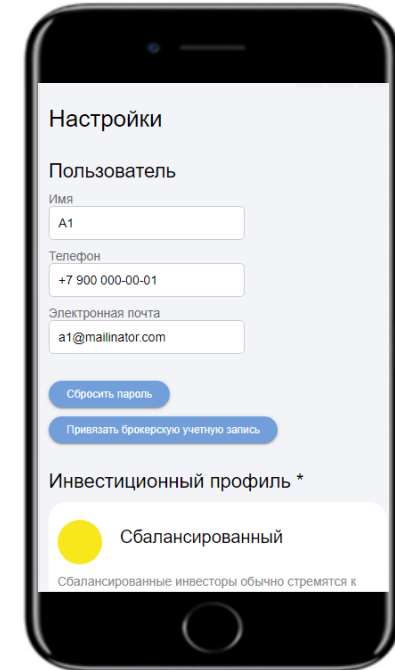


Интерфейсы сервиса (клиентские)

Полная web-версия



Мобильная версия



Полное
совпадение
функциональ-
ности

Возможности функционала через клиентский интерфейс:

- ✓ авторизация в сервисе
- ✓ инвест-профилирование
- ✓ бэктестирование предлагаемых модельных портфелей
- ✓ мониторинг портфеля
- ✓ акцепт предлагаемых торговых поручений

О сервисе

Как
работает

Архитектура

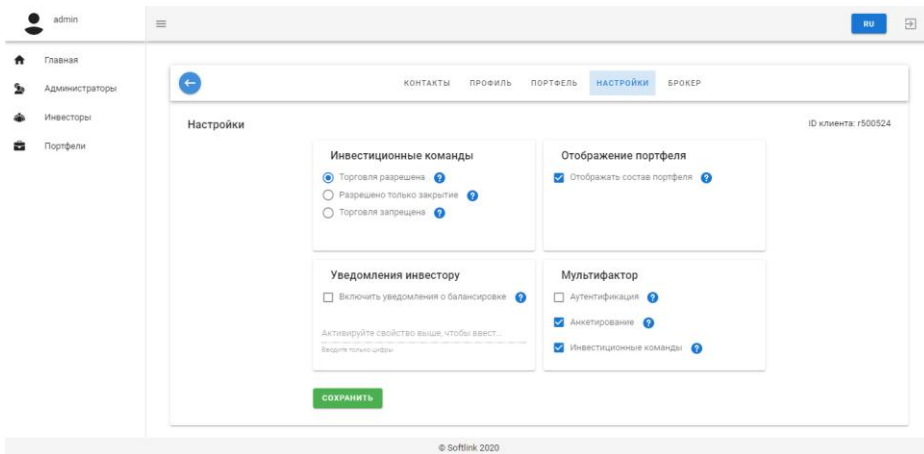
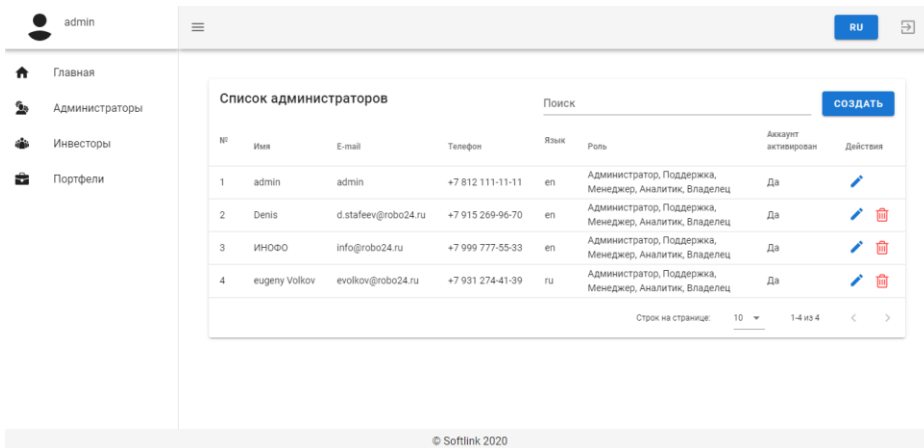
Модули

Площадка
ИК

Преимущества



Интерфейсы сервиса (интерфейс администратора) ч.1



Возможности функционала через администрирующий интерфейс:

- ✓ авторизация в сервисе (как администратор)
- ✓ настройка уровней доступа для каждого администратора (ролевая модель)
- ✓ мониторинг портфелей инвесторов
- ✓ настройка подключения/отключения второго фактора при аутентификации и подтверждении действия инвестора
- ✓ возможность отключения показа портфеля инвестору (например, если договор ещё не подписан)
- ✓ настройка автоматических уведомлений инвестору при наступлении определённых событий (через эл.почту и смс)
- ✓ задание режима автоконсультирования или автоследования для каждого инвестора



Интерфейсы сервиса (интерфейс администратора) ч.2

admin

RU

КОНТАКТЫ ПРОФИЛЬ **ПОРТФЕЛИ** НАСТРОЙКИ БРОКЕР

Портфель клиента ID клиента: 1500524

ТЕКУЩИЙ ПОРТФЕЛЬ ИСТОРИЯ

Дата отправки (дд.мм.гггг)	Сумма отправки	Дата исполнения (дд.мм.гггг)	Сумма исполнения	Валюта	Операция	Делегат ADD	Группа (проект)	Имя портфеля	Состав
17.07.2020 23:16:38	990 857,25	20.07.2020 11:48:36		RUB	(+)ADD	1 000 000	Обалансированный	Обалансированный портфель	
17.07.2020 18:55:08	989 325,59	17.07.2020 18:55:18		RUB	(+)ADD	1 000 000	Агрессивный	Агрессивный портфель	
16.07.2020 16:29:28	790 681,19	16.07.2020 16:29:39		RUB	BAL		Агрессивный	Агрессивный портфель	
15.07.2020 17:24:39	789 786,86	15.07.2020 17:24:47	792 949,56	RUB	(-)ADD	200 000	Консервативный	Консервативный портфель	
15.07.2020 17:23:18	999 356,2	15.07.2020 17:23:25	994 466,11	RUB	(+)ADD	500 000	Консервативный	Консервативный портфель	
15.07.2020 14:55:55	500 000	15.07.2020 14:56:06	493 912,51	RUB	OPN	500 000	Консервативный	Консервативный портфель	

Строк на странице: 10 1-6 из 6

Возможности функционала через администрирующий интерфейс:

- ✓ подключение алгоритмических портфелей
- ✓ возможность «ручного ввода» состава портфеля с развесовками по инструментам
- ✓ логирование всех торговых и неторговых действий инвестора
- ✓ управление портфелем инвестора как в автоматическом режиме, так и через администрирующий web интерфейс

admin

RU

Состав портфеля
Обалансированный портфель

Наименование	Тикер	Вес ценной бумаги в портфеле, %	Направление сделки	Действия
Свободные средства	Cash	20,32	Остается на счете	
Выберите ценную бумагу iShares 7-10 Year Treasury Bond ETF	IEF	Введите вес ценной бумаги, % 49,23	Покупка	
Выберите ценную бумагу iShares 1-3 Year Treasury Bond ETF	SHY	Введите вес ценной бумаги, % 10,45	Покупка	
Выберите ценную бумагу Vanguard Value ETF	VTV	Введите вес ценной бумаги, % 20	Покупка	

Суммарный вес ценных бумаг в портфеле: 79.68%

СОХРАНИТЬ

О сервисе

Как работает

Архитектура

Модули

Площадка ИК

Преимущества







Модуль инвестиционного профилирования

Инвестиционное профилирование, а также выявление индивидуальных предпочтений в ПО АИС происходит на основе информации, полученной от пользователя, в рамках ответов на вопросы встроенного опросника.

По итогам анкетирования пользователю присваивается соответствующий ему инвестиционный профиль и предлагается портфель.

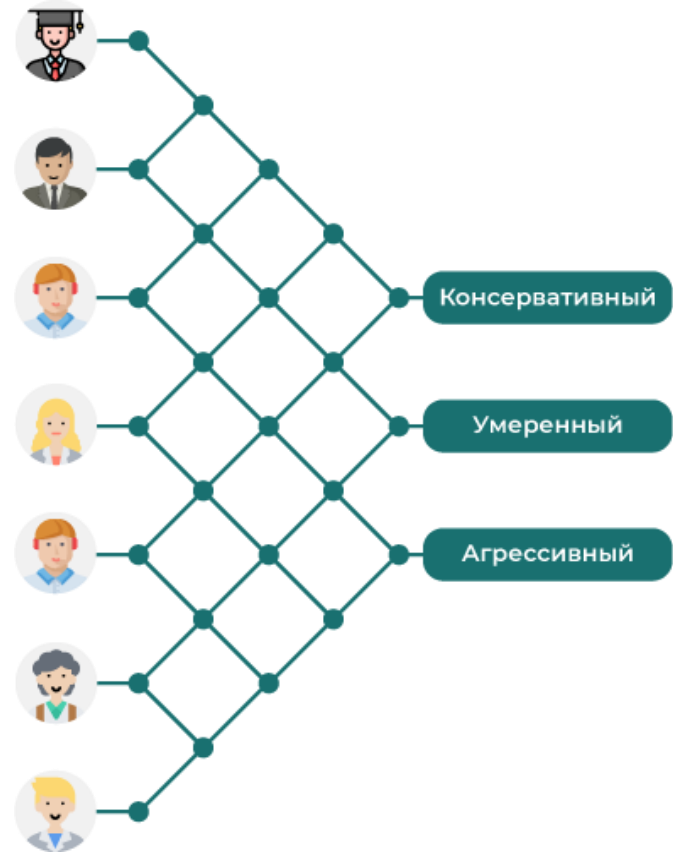
Опытный пользователь может сам настроить портфель из ценных бумаг, основываясь на своих предпочтениях.

Параметры, доступные для выбора -

- торговый алгоритм, 
- набор инструментов, 
- регион эмитента, 
- отрасль экономики - 

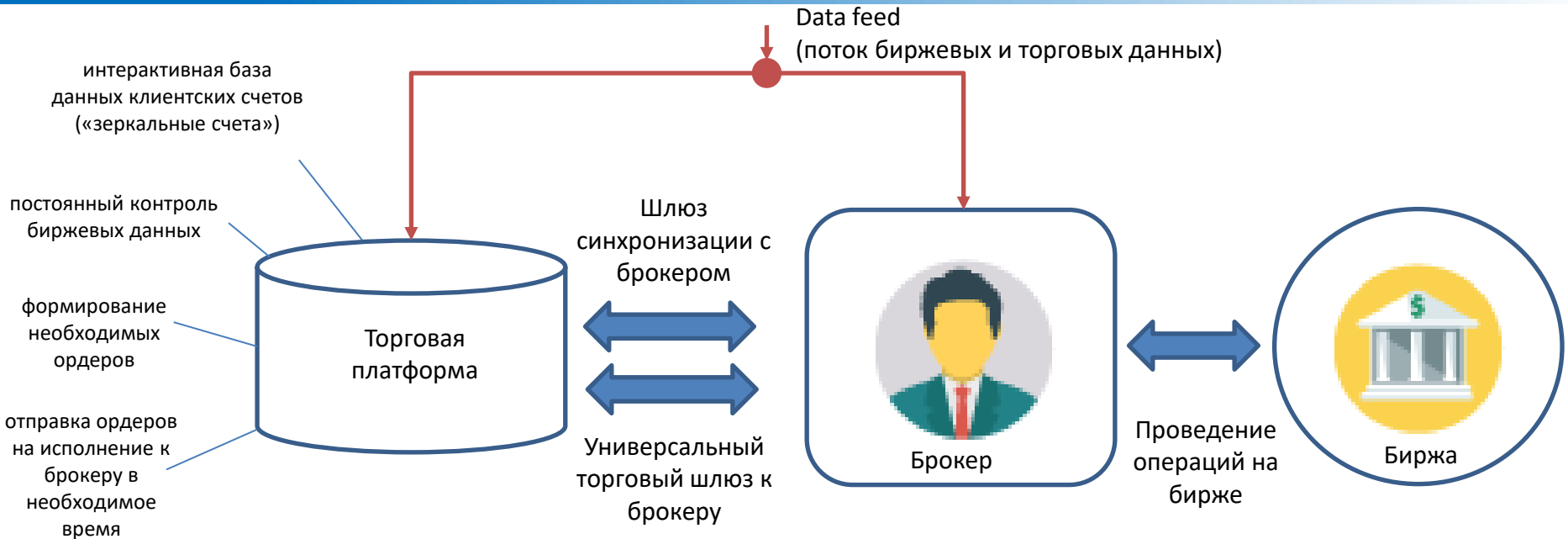
гармонизированы в соответствии с его инвест-профилем.

Опросник может быть адаптирован под целевую клиентскую базу





Торговый модуль



Контроль за исполнением

Для каждого клиента торговые операции проходят индивидуально, под полным контролем торговой платформы.



Точный пул ордеров

Расчёт ордеров производится на основе биржевой информации, количества денег на счёте, отсутствию/присутствию ордеров на счёте, что позволяет корректно сформировать пул ордеров



Различные инструменты

Бизнес-модуль поддерживает расчёт ордеров по атрибутам разных классов финансовых активов (акции, облигации, инструменты срочного рынка);



Индивидуальный подход

Для каждого брокера разрабатывается индивидуальный торговый шлюз, который необходим для активации соединения с торговым сервером брокера (API логин/пароль), а также выноса сделок брокеру и получения ответа синхронизации в торговую платформу сервиса.



Модуль торговых алгоритмов

Для формирования индивидуальной инвестиционной рекомендации ПО АИС использует встроенные автоматические алгоритмы, основанные на различных методах анализа, а также предусматривает интеграцию пользовательских стратегий.



Интеграция автоматических стратегий заказчика



Ввод состава портфеля вручную через веб-интерфейс



Интеграция внешних модельных портфелей через API



Выбор наборов инструментов фондового рынка (акции и облигации)



Включение в список инструментов банковских продуктов: депозитов, ПИФов, страховых продуктов, нот.



ПО АИС включает в себя несколько встроенных стратегий выбора инструментов и расчёта их весов :



Фрактальная стратегия



Факторная стратегия



Применение встроенных методов аллокации активов, либо интеграция пользовательских



Встроенная стратегия: логика формирования портфеля

- ✓ **Цель:** доходность, превышающая доходность банковских депозитов, при ограниченном риске.
- ✓ **Горизонт инвестирования** от 1 года.
- ✓ **Ежеквартальная ребалансировка.**
- ✓ **Устанавливается уровень stop-loss** для ограничения потерь по портфелю.
- ✓ **Портфель состоит из 2 основных частей:** низкорисковой (облигации) и высокорисковой (акции США).
- ✓ **Для консервативной стратегии веса групп активов определяются исходя из принципа равенства рисков**, которые они в себе несут (составляет 85%/15%).
- ✓ **Принцип отбора инструментов**
 - Ликвидность
 - Диверсификация по отраслям
 - Для облигаций: доходность, срок до погашения, высокий кредитный рейтинг
 - Для акций: вхождение в мировые индексы
 - Низкая корреляция между группами инструментов
- ✓ После отбора инструментов **конкретный вес каждого актива в портфеле определяется исходя из математических алгоритмов**
- ✓ **Примеры портфелей:**
 - Российские облигации + российские акции
 - Российские облигации + акции США
 - Российские государственные облигации (Минимальный риск)
 - Глобальные ETF





Организация площадки автоследования и автоконсультирования

Пользователь выбирает инвестиционный сервис



Площадка располагается на домене, принадлежащем Банку, воспользоваться ей могут только клиенты, имеющие счета в Банке



Выбор инвестиционного консультанта



На площадке располагаются только одобренные Банком инвестиционные советники

Прохождение инвестиционного профилирования



Каждый инвестиционный советник может обладать своей методикой инвестиционного профилирования

Получение ИИР происходит согласно указаниям и требованиям ЦБ РФ (софт аккредитован НАУФОР)



Получение ИИР

На площадке располагаются только одобренные Банком брокеры



Выбор брокера



Операции производятся через торговые шлюзы с брокером, либо посредством интеграционных решений (например FIX Adapter от ARQA)



Торговые операции



Преимущества ПО АИС



Обеспечивается доступ к личному инвестиционному портфелю в **режиме 24/7/365** из любой точки мира и любого гаджета



Широкая библиотека торговых алгоритмов, полностью настраиваемая под запросы пользователей



Гибкое сотрудничество (White Label или полная покупка лицензионных прав)



Поддерживается быстрая интеграция в рамках архитектуры REST API через защищенный протокол



Поддержка и постоянная улучшение всех модулей сервиса



Использование собственной торговой платформы, которая позволяет:

- создавать интерактивную базу данных клиентских счетов («зеркальные счета»)
- постоянно контролировать биржевые данные
- формировать необходимые ордера
- отправлять ордера на исполнение к брокеру в необходимое время
- контролировать исполнение ордеров, в случае чего осуществлять повторные запросы

Торговая платформа

Торговая платформа

Панель администратора, позволяющая:

- Настраивать торговые алгоритмы
- Конфигурировать портфели
- Создавать собственную риск-систему
- Управлять информацией о клиенте (торговой и персональной)



О сервисе

Как работает

Архитектура

Модули

Площадка ИК

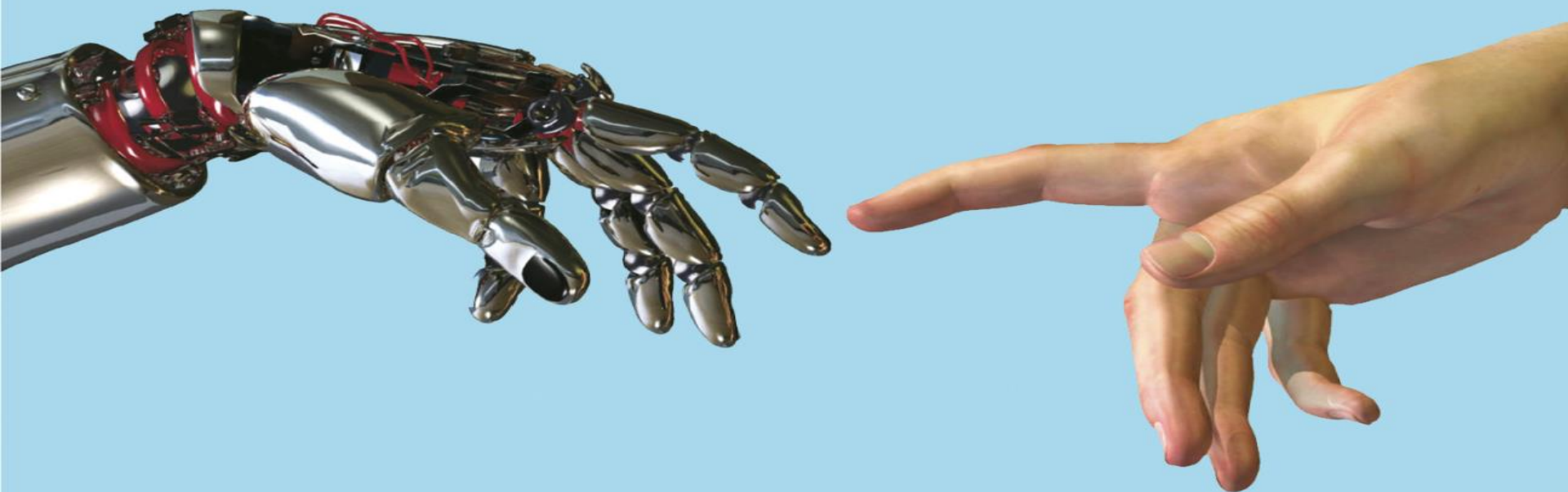
Преимущества



SOFTLINK

ООО «Софтлинк»

Спасибо за внимание!



Контакты:

Михаил Трубецкой +7(905) 591 88 82 trubetskoy@robo24.ru

Денис Стафеев +7(915) 269 96 70 d.stafeev@robo24.ru